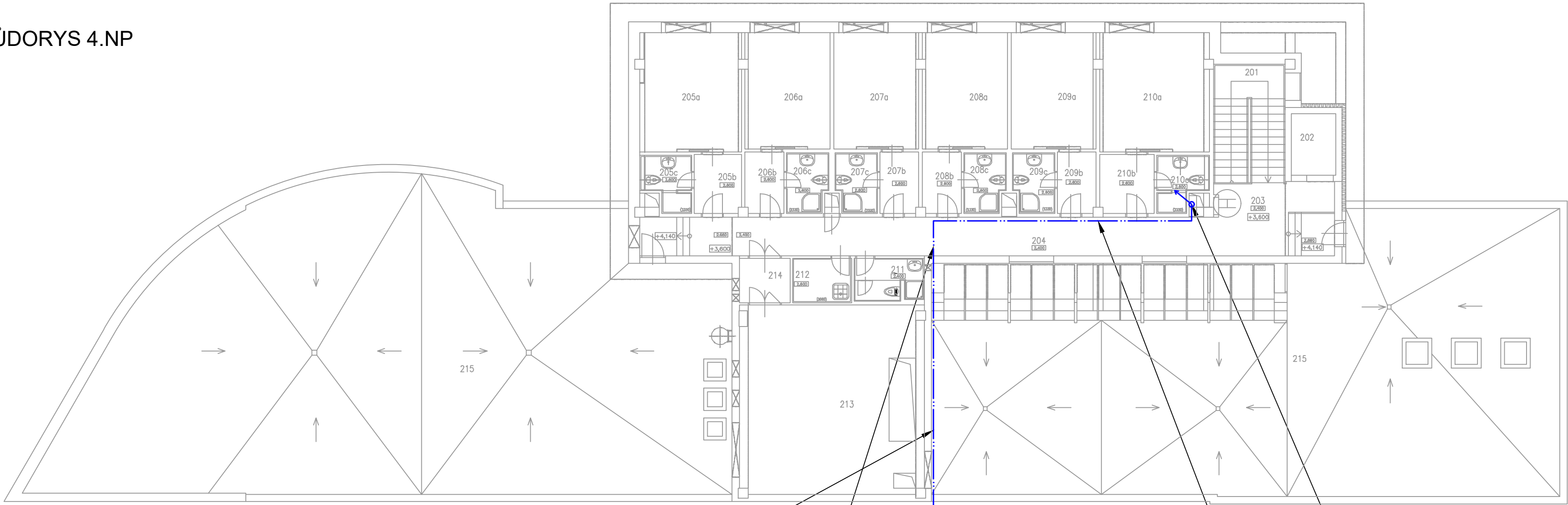


PŮDORYS 4.NP



Kabelové strasy do rozvaděče R- FVE- DC  
Provedení ocelový neperforovaný žlab

Kabelové strasy do rozvaděče R- FVE- DC  
Provedení ocelový neperforovaný žlab  
Umístěný v protipožárním tunelu s odolností P60 R  
referenční typ desky PROMATECT®  
umístěný nad podhledem

Kabelové vedení do rozvaděče R- FVE- DC  
Provedení ocelový stoupací žebřík  
kabely solární 1x10 mm, B2cas1d0  
v místech prostupu požární úseků utěsněno  
požární mi ucpávkami

objednatel:		SPORTARENA TEPLICE, MĚSTO TEPLICE				vyhotovení:	
zhotovitel části projektu:		SolPower - PS PROMO TRADE s.r.o.				razítko	
		Provozovna: Důlní 441, 418 01 Bílina 1-Mostecké Předměstí Sídlo : Revoluční 25, Světec - Chotějovice IČO: 083 72 772 web.: https://solpower.cz tel.: +420606043991					
vypracoval (projektant):		autorizoval (zodpovědný projektant)		řízení projektu (hlavní inženýr projektu):			
Pavel Kastner		Pavel Kastner		Lukáš Novák			
stavebník:		SPORTARENA TEPLICE, MĚSTO TEPLICE					
kraj:	Ústecký	st.úřad:	Teplice	část:	Teplice	stupeň PD	Studie proveditelnosti
místo stavby:							
Na Stínadlech 3280, 415 01 Teplice, Česká republika							
část:			stavba:				
D1.4 Dokumentace technických zařízení budov			FVE bez akumulace elektrické energie				
obsah:							
PŮDORYS 4.NP						číslo (ozn.) dokumentu:	D 1.4.2